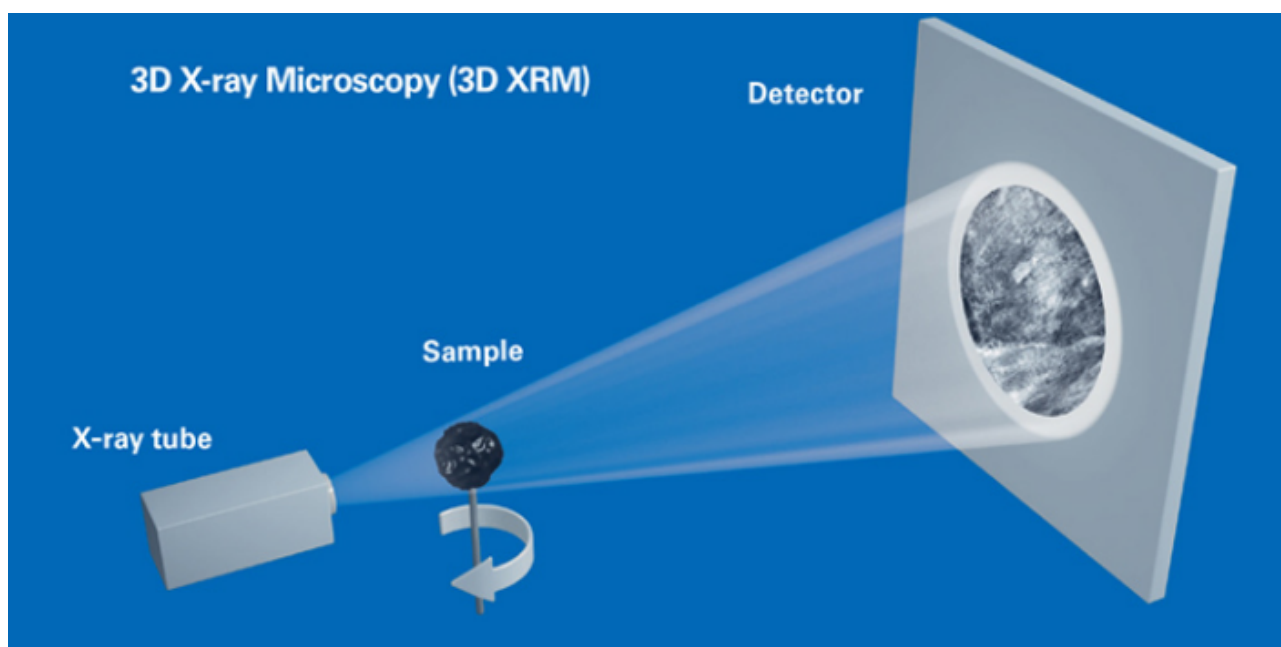


福建发展显微CT技术指导

发布日期：2025-09-21

X射线显微CT——先进的无损三维显微镜显微CT即Micro-CT——为三维X射线成像，与医用CT——或“CAT”——原理相同，可进行小尺寸、高精度扫描。通过对样品内部非常细微的结构进行无损成像，真正实现三维显微成像。无需样品制备、嵌入、镀层或切薄片。单次扫描将能实现对样品对象的完整内部三维结构的完整成像，并且可以完好取回样品！特点：先进的扫描引擎——可变扫描几何：可以提高成像质量，或将扫描时间缩短1/2到1/5支持重建、分析和逼真成像的软件套件自动样品切换器BrukerMicro-CT可广泛应用于以下领域：原材料、合成材料、合成材料、其他。福建发展显微CT技术指导

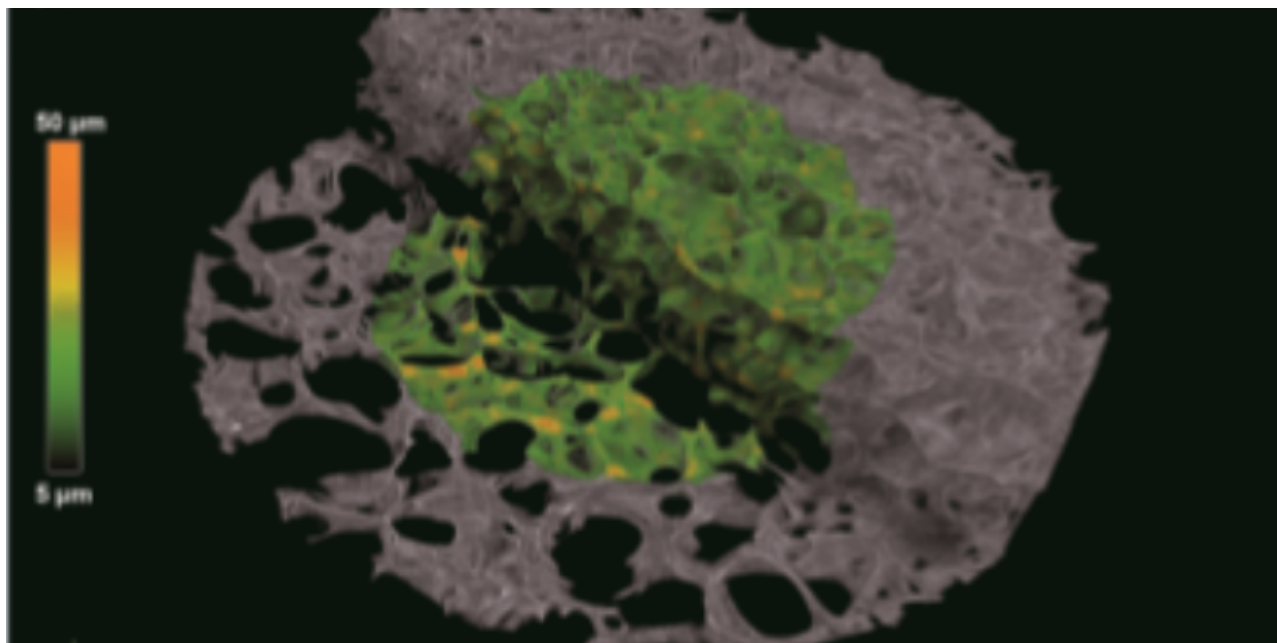


高分辨三维X射线显微成像系统——内部结构非破坏性的成像技术眼见为实！这是我们常常将显微镜应用于材料表征的原因。传统的显微镜利用光或电子束，对样品直接进行成像。其他的，如原子力显微镜——AFM——则利用传感器来检测样品表面。这些方法都能够提供样品表面/近表面结构或特性的局部二维图像。但是，是否存在一种技术能实现以下几点功能？⊙内部结构三维成像？⊙一次性测量整个样品？⊙直接检测？⊙无需进行大量样品制备，如更换或破坏样品，就能实现上述目标？福建发展显微CT技术指导对于催化剂和滤膜等多孔介质——XRM可以用于定量计算开、闭孔隙度，尺寸分布，并确定壁厚。



布鲁克的XRM解决方案包含收集和分析数据所需的所有软件。直观的图形用户界面结合用户引导的参数优化，既适用于专业用户也适用于新手用户。通过使用全新的GPU加速算法，重建时间被大为缩短。CTVOX、CTAN和CTVOL相结合，形成一个强大的软件套件，支持对模型进行定性和定量分析。测量软件、SKYSCAN1273-仪器控制、测量规划和收集重建软件、NRECON-将2D投影图转化成3D容积图分析软件、1.DATAVIEWER-逐层检查3D容积、2D/3D图像配准2.CTVOX-通过体渲染显示出真实情况3.CTAN-2D/3D图像分析和处理4.CTVOL-面模型的可视化，可被导出到CAD或3D打印。

§Nrecon重建软件，包含GPU加速软件使用修正的Feldkamp多层体积（锥束）重建算法。单层或选定/全体积在一个扫描后也能重建。全横截面尺寸（全图模式），部分重建模式，大于视场的局部细节重建。自动位移校正，环状物校正，可调平滑，射束硬化校正，探测器死像素校准，热漂移补偿，长样品部分扫描的自动重建、绘图尺，自动和手动选择的灰度视窗等等。输出格式、16bitTIFF,8bitJPEG,8bitBMP,8bitPNG,textformat、GPU加速版可提高速度5-20倍，取决于所处理图像的大小。所有测量支持手动设置，确保为难度较大的样本设置参数。在分辨率低于5 μ m的情况下，扫描时间也在15分钟以内。



需按下启动按钮即可启动μCT快速桌面解决方案！超高速、图像SKYSCAN1275专为快速扫描多种样品而设计。该系统采用一个功能强大的广角X射线源[100kV]和高效的大型平板探测器，可以轻松实现大尺寸样品扫描。由于X射线源到探测器的距离较短以及快速的探测器读出能力[SKYSCAN1275可以显著提高工作效率——从几小时缩短至几分钟，并保证不降低图像质量[SKYSCAN1275如此迅速，甚至可以实现四维动态成像[Push-Button-CT™让操作变得极为简单您只需选择手动或自动插入一个样品，就可以自动获得完整的三维容积，无需其他操作[Push-Button-CT包含了所有工作流程：自动样品尺寸检测、样品扫描、三维重建以及三维可视化。选配自动进样器[SKYSCAN1275可以全天候工作。灵活易用、功能除了Push-Button-CT模式[SKYSCAN1275还可以提供有经验用户所期待的μCT系统功能。所有测量都支持手动设置，从而确保为难度较大的样本设置参数。即使在分辨率低于5μm的情况下，典型扫描时间也在15分钟以内。无隐性成本：一款免维护的桌面μCT封闭式X射线管支持全天候工作，不存在因更换破损的灯丝而停机的情况，为您节约大量时间和成本。软件还包括平滑处理，保存矢状面或冠状面差值数据，测量和保存距离及强度曲线。福建发展显微CT技术指导

“扩散”意味着强度没有整体增加或减少，即没有强度信号的产生或破坏：对密度测量有利。福建发展显微CT技术指导

SKYSCAN1273的大样品室能容纳的样品，比通过单个探测器视场所能扫描的范围还要大。通过分段式扫描和探测器偏置扫描[SKYSCAN1273可以扫描直径达到250mm和长度达到250mm的大型物体[3D.SUITE可自动和无缝地将超大尺寸的图像拼接到一起[SKYSCAN1273地质XRM能对不同的地质材料（从很小的矿物样品到全尺寸的大型岩心）进行无损检测。1. 定量分析粒度、开/闭孔隙度和连通性等结构参数2. 计算矿物相的3D分布情况3. 通过原位力学实验，实现样品结构与力学性能的关联4. 多孔介质中的流体流动、结晶和溶解等过程的可视化。福建发展显微CT技术指导

束蕴仪器（上海）有限公司位于新桥镇千帆路288弄G60科创云廊3号楼602-1室，拥有一支专

业的技术团队。布鲁克, 弗莱贝格, PHI, ICDD 是束蕴仪器（上海）有限公司的主营品牌，是专业的仪器仪表，实验室设备，机械设备及配件，机电设备及配件，电子产品，化工原料及产品（除危险化学品，监控化学品，易制毒化学品），一般劳防用品，玻璃制品的批发、零售，从事仪表科技，机械科技，机电科技，电子科技领域内的技术开发，技术咨询，技术转让，技术服务，仪表仪器的维修，零售，自有设备租赁，设计、制作各类广告，电子商务（不得从事金融业务），从事货物及技术的进出口业务公司，拥有自己独立的技术体系。公司以用心服务为重点价值，希望通过我们的专业水平和不懈努力，将仪器仪表，实验室设备，机械设备及配件，机电设备及配件，电子产品，化工原料及产品（除危险化学品，监控化学品，易制毒化学品），一般劳防用品，玻璃制品的批发、零售，从事仪表科技，机械科技，机电科技，电子科技领域内的技术开发，技术咨询，技术转让，技术服务，仪表仪器的维修，零售，自有设备租赁，设计、制作各类广告，电子商务（不得从事金融业务），从事货物及技术的进出口业务等业务进行到底。诚实、守信是对企业的经营要求，也是我们做人的基本准则。公司致力于打造高品质的布鲁克显微CT1272□布鲁克XRD衍射仪D8□布鲁克显微CT2214□布鲁克XRD衍射仪D2□